



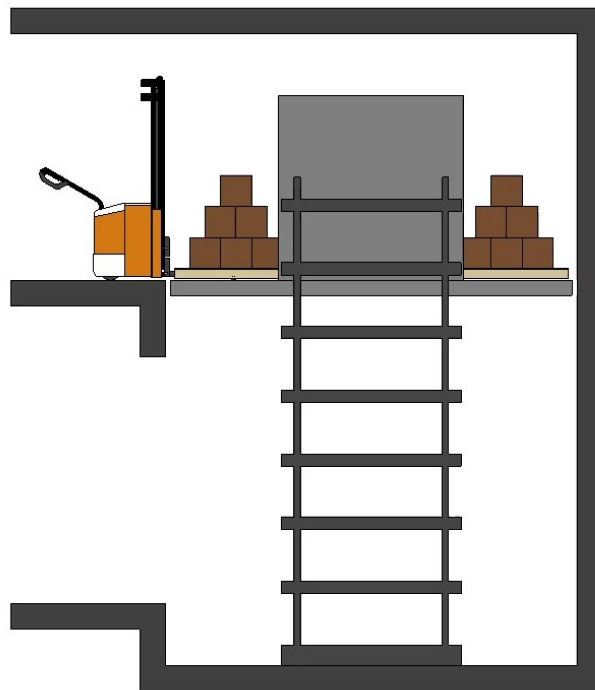
FIMAC

LIFT TO THE FUTURE

Montacarichi per merci

H1 WORK

SCHEMA TECNICA



Le soluzioni Fimac Lift sono conformi
ai più elevati standard europei di riferimento:



Direttiva
macchine
2006/42/CE

Compatibilità
elettromagnetica
2014/30/UE

Apparecchiature
in bassa tensione
2014/35/UE

FIMAC LIFT S.r.l.

Via Montessori 16 - 25013 Carpenedolo (BS)

Tel.: +39 030 13885958

Mobile: +39 338 8384883

info@fimaclift.com

PEC: fimacliftsrl@legalmail.it

fimaclift.com

P. IVA e C.F.: 04432320986

N° Reg. Imp. di BS: 04432320986

REA: BS-614466

MONTACARICHI PER MERCI MODELLO WORK H1

con o senza persona a bordo

Portata piattaforma variabile in base alle esigenze del cliente



Sistema
A colonna



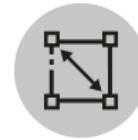
Corsa massima
16000 mm



Portata
Variabile



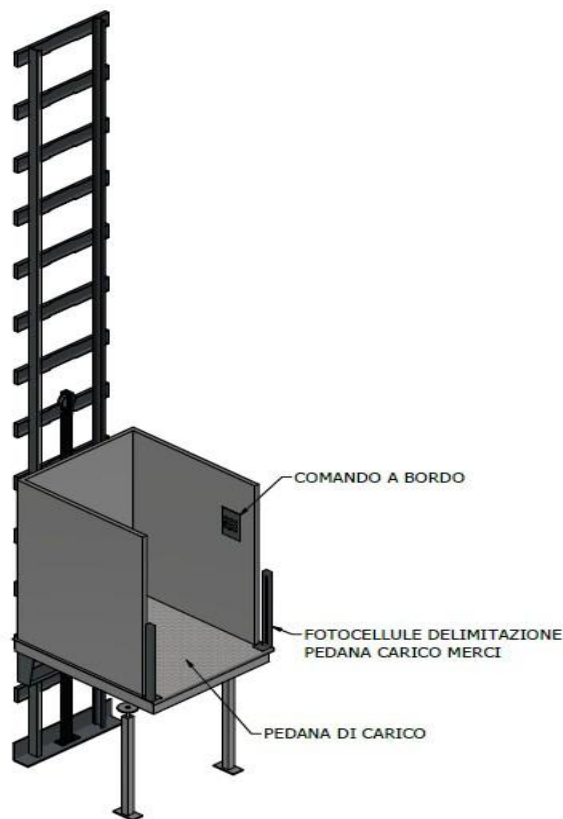
Motore
Volt 380



Fossa
500 mm



Conformità
2006/42/CE
2014/30/UE
2014/35/UE



N.B.: I disegni tecnici riportati in questa scheda sono da considerarsi come facsimili degli originali. Essi sono forniti a scopo illustrativo e potrebbero non rappresentare esattamente le caratteristiche definitive del prodotto.

FIMAC LIFT S.r.l.

Via Montessori 16 - 25013 Carpenedolo (BS)

Tel.: +39 030 13885958

Mobile: +39 338 8384883

info@fimaclift.com

PEC: fimacliftsrl@legalmail.it

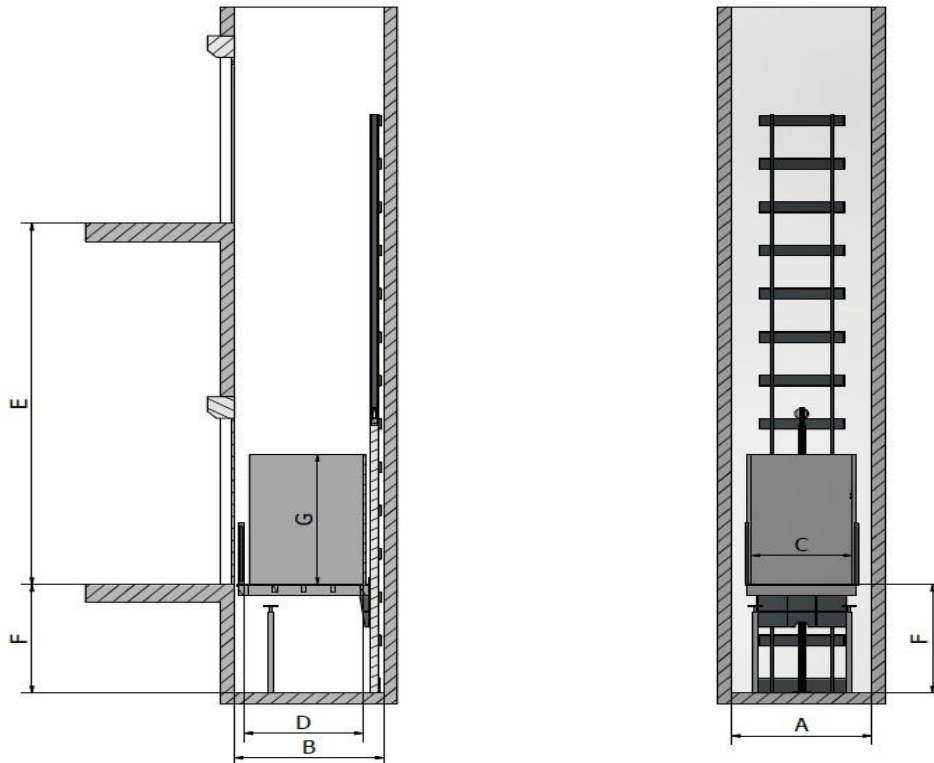
fimaclift.com

P. IVA e C.F.: 04432320986

N° Reg. Imp. di BS: 04432320986

REA: BS-614466

Versione 1 colonna



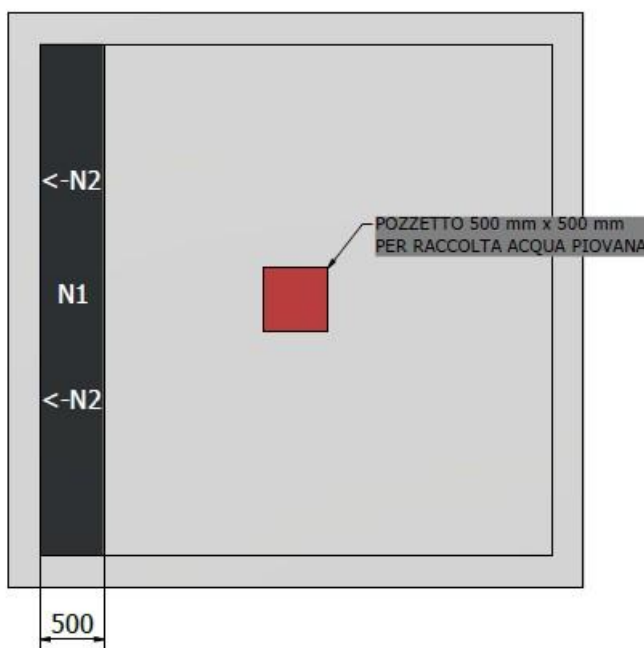
N.B.: I disegni tecnici riportati in questa scheda sono da considerarsi come facsimili degli originali. Essi sono forniti a scopo illustrativo e potrebbero non rappresentare esattamente le caratteristiche definitive del prodotto.

Specifiche tecniche vano e piattaforma (esempio variabile)

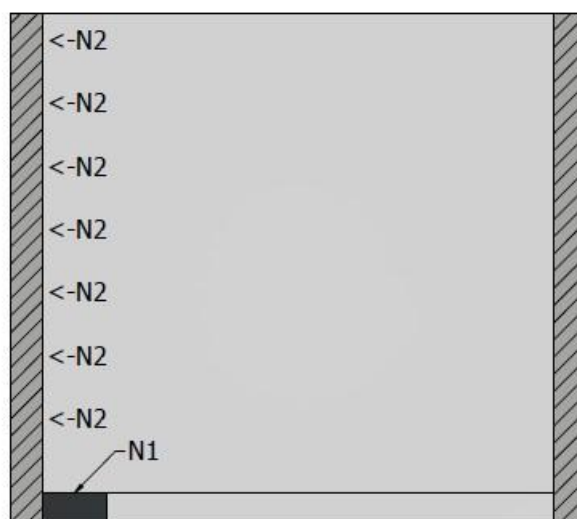
A	Larghezza fossa	1200 mm
B	Lunghezza fossa	1500 mm
C	Larghezza utile	1000 mm
D	Lunghezza utile	1100 mm
E	Corsa massima	16000 mm
F	Altezza fossa	500 mm
G	Altezza protezione interna senza persona a bordo	1300 mm
	Portata piattaforma variabile	1000 kg
	Motore	Kw 4 Volt 380

Carichi Montacarichi

Vista dall'alto



Vista frontale



Possibilità di realizzare 1 fascia perfettamente in piano (**N1**)

Realizzazione struttura in c.c. $R_m = 3.5$ (KN/cm²)

Carico N1: 2000 Kg

Carico N2: 400 Kg

SI CONSIGLIA PREDISPOSIZIONE POZZETTO RACCOLTA ACQUA CON POMPA.

N.B.: I disegni tecnici riportati in questa scheda sono da considerarsi come facsimili degli originali. Essi sono forniti a scopo illustrativo e potrebbero non rappresentare esattamente le caratteristiche definitive del prodotto.

I carichi indicati in questa scheda si riferiscono alla piattaforma consigliata nelle specifiche tecniche della pagina precedente.

Zona centralina o vano tecnico

È necessario che la centralina e il quadro elettrico siano collocati in una zona adiacente alla fossa del montacarichi.



PREDISPORRE TUBAZIONI COLLEGAMENTO FOSSA CON VANO TECNICO (richiedere disegni)
PREDISPORRE TUBAZIONI VARIE PER PORTE AI PIANI E PULSANTIERE (richiedere disegni)

FIMAC LIFT S.r.l.

Via Montessori 16 - 25013 Carpenedolo (BS)
Tel.: +39 030 13885958
Mobile: +39 338 8384883

info@fimaclift.com
PEC: fimacliftsrl@legalmail.it
fimaclift.com

P. IVA e C.F.: 04432320986
N° Reg. Imp. di BS: 04432320986
REA: BS-614466

WORK H1

Alcune realizzazioni



FIMAC LIFT S.r.l.

Via Montessori 16 - 25013 Carpenedolo (BS)

Tel.: +39 030 13885958

Mobile: +39 338 8384883

info@fimaclift.com

PEC: fimacliftsrl@legalmail.it

fimaclift.com

P. IVA e C.F.: 04432320986

N° Reg. Imp. di BS: 04432320986

REA: BS-614466

WORK H1

Alcune realizzazioni



FIMAC LIFT S.r.l.

Via Montessori 16 - 25013 Carpenedolo (BS)

Tel.: +39 030 13885958

Mobile: +39 338 8384883

info@fimaclift.com

PEC: fimacliftsrl@legalmail.it

fimaclift.com

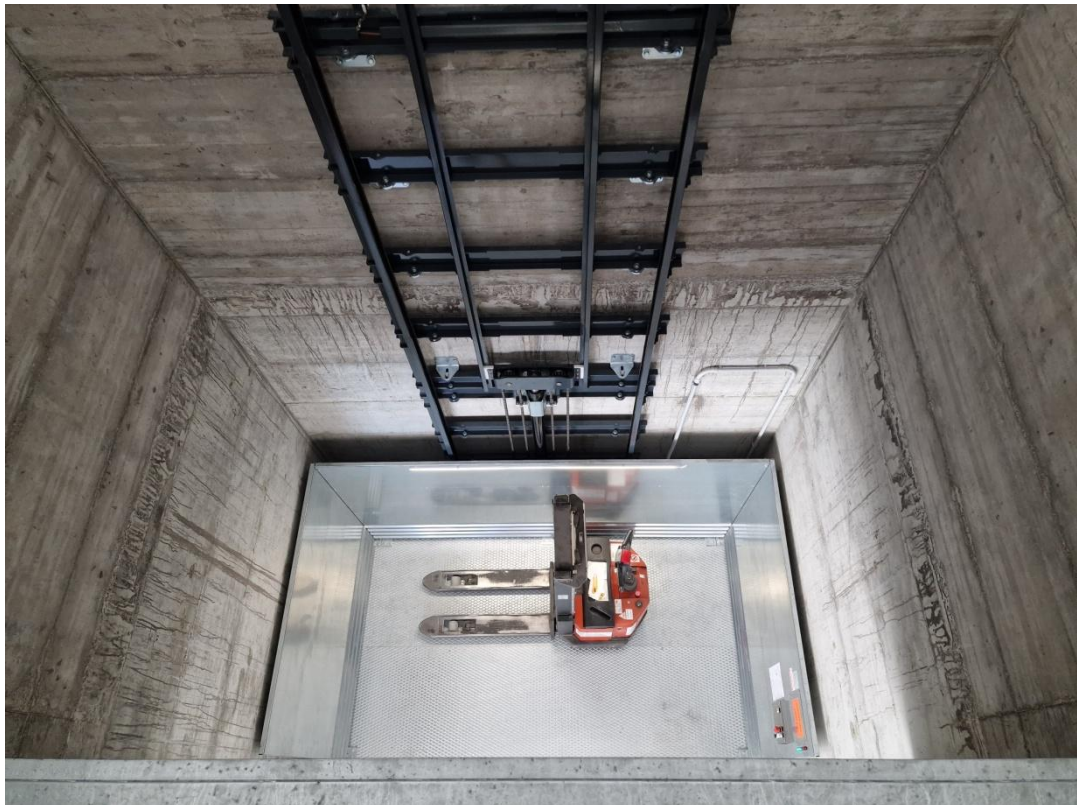
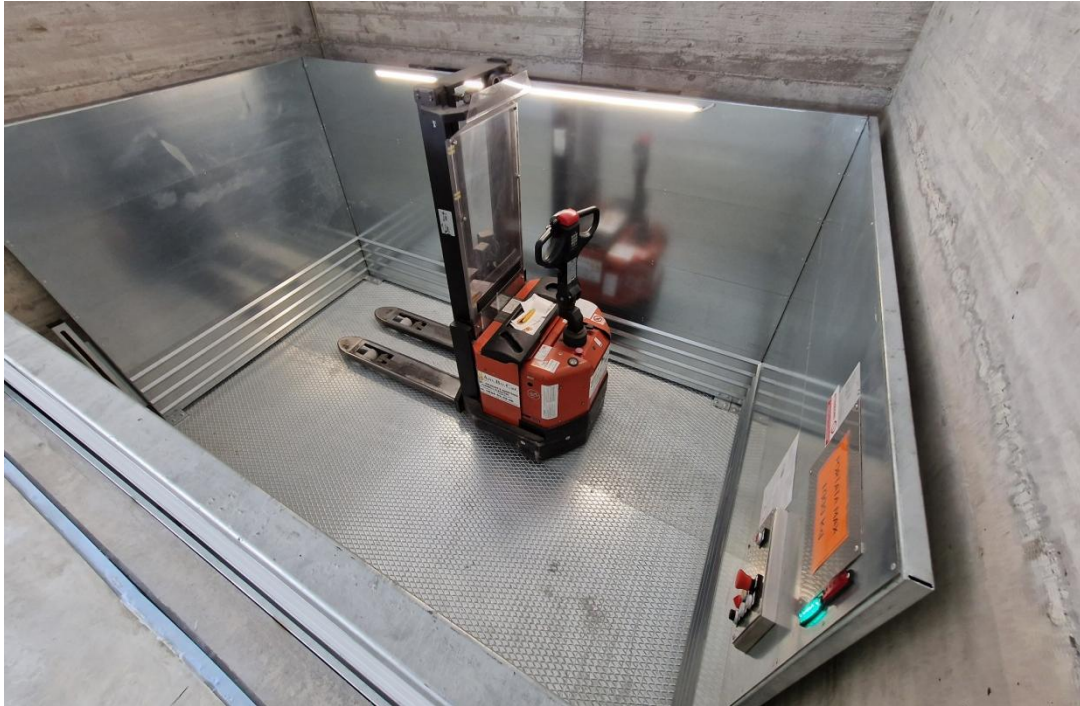
P. IVA e C.F.: 04432320986

N° Reg. Imp. di BS: 04432320986

REA: BS-614466

WORK H1

Alcune realizzazioni



FIMAC LIFT S.r.l.

Via Montessori 16 - 25013 Carpenedolo (BS)

Tel.: +39 030 13885958

Mobile: +39 338 8384883

info@fimaclift.com

PEC: fimacliftsrl@legalmail.it

fimaclift.com

P. IVA e C.F.: 04432320986

N° Reg. Imp. di BS: 04432320986

REA: BS-614466

WORK H1

Alcune realizzazioni



FIMAC LIFT S.r.l.

Via Montessori 16 - 25013 Carpenedolo (BS)

Tel.: +39 030 13885958

Mobile: +39 338 8384883

info@fimaclift.com

PEC: fimacliftsrl@legalmail.it

fimaclift.com

P. IVA e C.F.: 04432320986

N° Reg. Imp. di BS: 04432320986

REA: BS-614466

**Scopri la nostra gamma di sistemi di parcheggio
e movimentazione merci**



Per maggiori informazioni visita il nostro sito web

fimaclift.com

