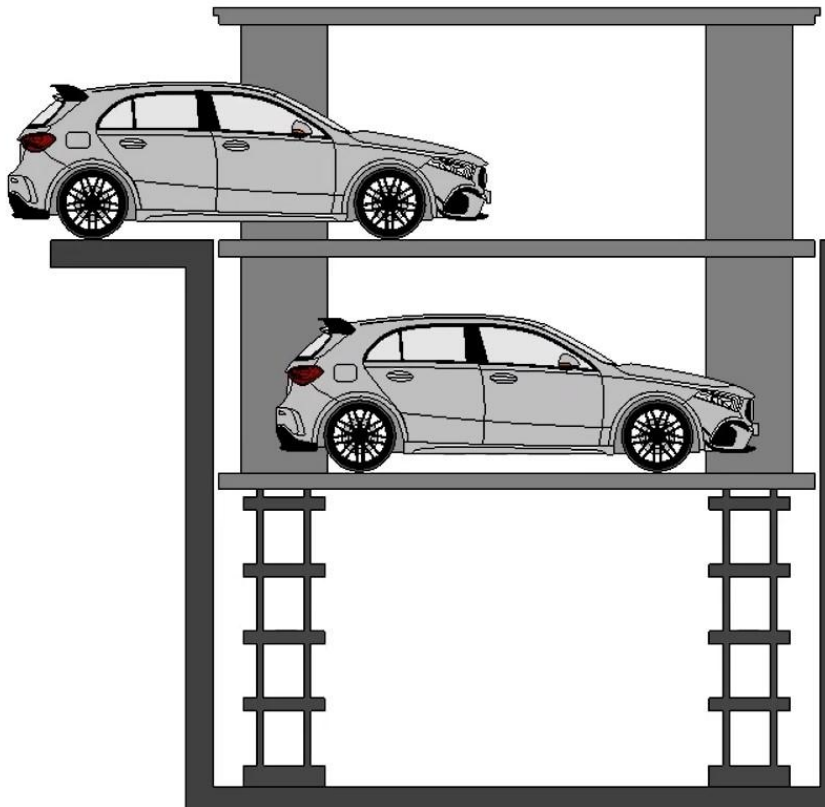




*Parcheggio meccanizzato per auto*

## Lift H4-T2 BOX

**SCHEDA TECNICA**



Le soluzioni Fimac Lift sono conformi  
ai più elevati standard europei di riferimento:



Direttiva  
macchine  
2006/42/CE

Compatibilità  
elettromagnetica  
2014/30/UE

Apparecchiature  
in bassa tensione  
2014/35/UE

**FIMAC LIFT S.r.l.**

Via Montessori 16 - 25013 Carpenedolo (BS)

Tel.: +39 030 13885958

Mobile: +39 338 8384883

[info@fimaclift.com](mailto:info@fimaclift.com)

PEC: [fimacliftsrl@legalmail.it](mailto:fimacliftsrl@legalmail.it)

[fimaclift.com](http://fimaclift.com)

P. IVA e C.F.: 04432320986

N° Reg. Imp. di BS: 04432320986

REA: BS-614466

## PARCHEGGIO PER AUTO MODELLO LIFT H4-T2 BOX

Portata piattaforma 3000 + 3000 + 1500 kg (750 kg ogni ruota)  
o variabile in base alle esigenze del cliente



**Sistema**  
A colonna



**Corsa massima**  
Variabile mm



**Portata**  
3000 kg per  
Posto auto +  
pavimentazione



**Motore**  
Volt 380



**Fossa totale**  
**variabile**  
DA DEFINIRE

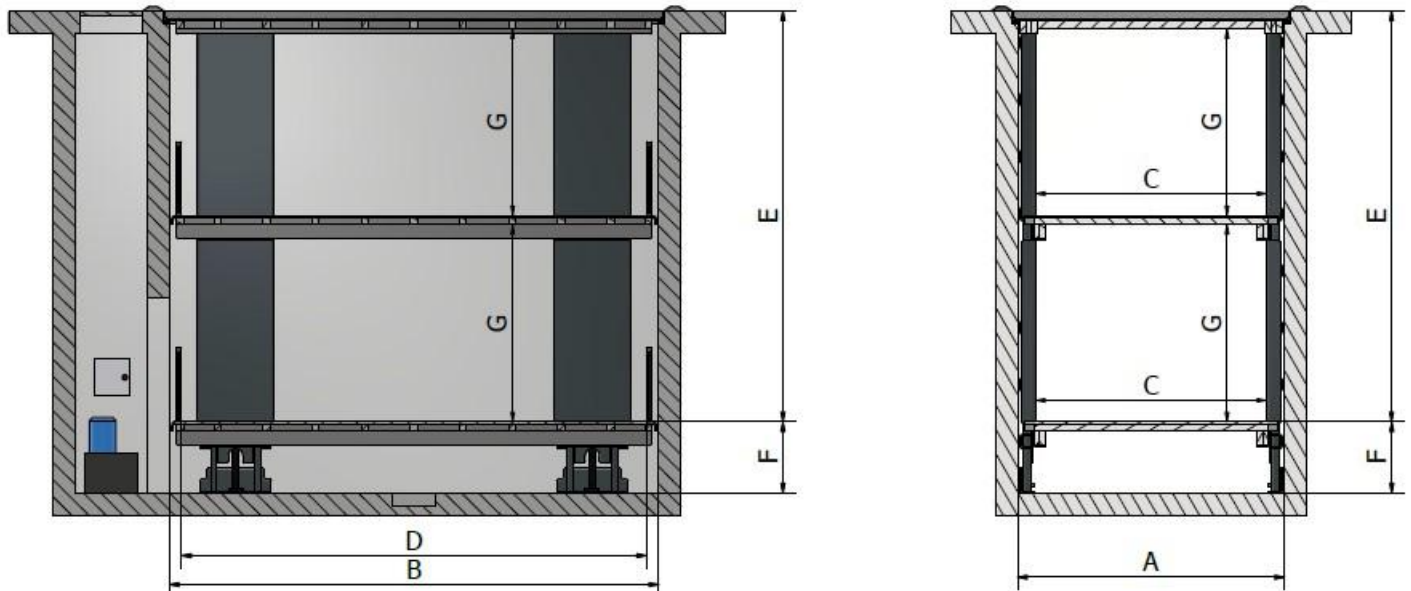


**Conformità**  
2006/42/CE  
2014/30/UE  
2014/35/UE



*N.B.: I disegni tecnici riportati in questa scheda sono da considerarsi come facsimili degli originali. Essi sono forniti a scopo illustrativo e potrebbero non rappresentare esattamente le caratteristiche definitive del prodotto.*

## Versione H4-T2 Box



*N.B.: I disegni tecnici riportati in questa scheda sono da considerarsi come facsimili degli originali. Essi sono forniti a scopo illustrativo e potrebbero non rappresentare esattamente le caratteristiche definitive del prodotto.*

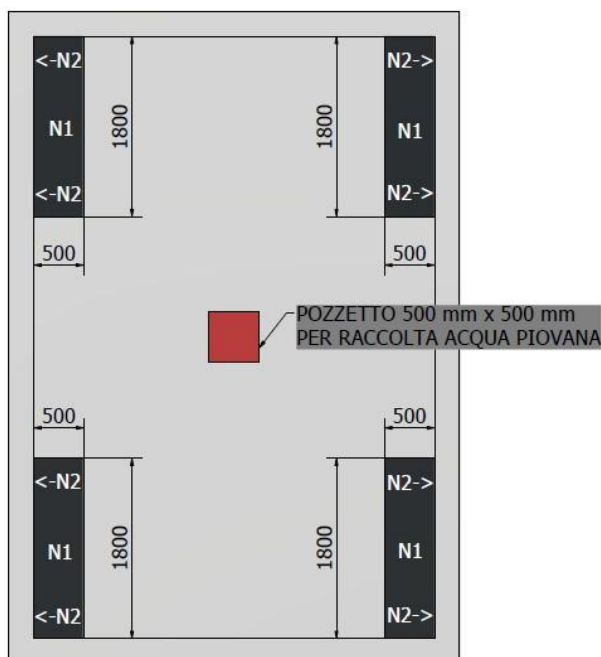
### Specifiche tecniche

Dimensioni consigliate variabili

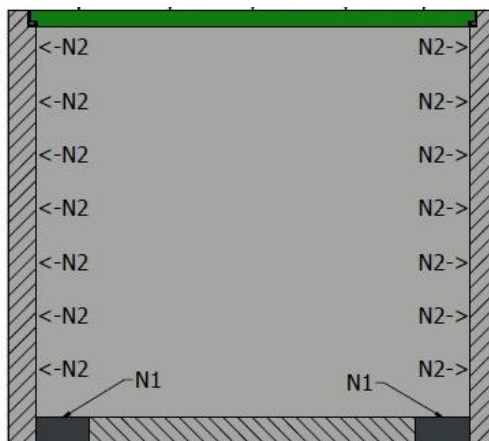
<b>A</b>	Larghezza fossa	5500 mm
<b>B</b>	Lunghezza fossa	5500 mm
<b>C</b>	Larghezza utile per autovettura	5000 mm
<b>D</b>	Lunghezza utile per autovettura	5400 mm con fermaruote meccanico
<b>E</b>	Corsa <b>variabile in base all'interpiano</b>	DA DEFINIRE
<b>F</b>	Altezza fossa	1000 mm
<b>G</b>	Interpiano utile Variabile	1850 mm
	Tetto di copertura	Pavimentabile 85 mm 100 kg al mq
	Portata piattaforma auto da	3000 kg variabile
	Motore	Kw 15 Volt 380

## Carichi piattaforma

Vista dall'alto



Vista frontale



Possibilità di realizzare 2 fasce perfettamente in piano (**N1**)

Realizzazione struttura in c.c.  $R_m = 3.5$  (KN/cm<sup>2</sup>)

**Carico N1: 6000 Kg**

**Carico N2: 700 Kg**

SI CONSIGLIA PREDISPOSIZIONE POZZETTO RACCOLTA ACQUA CON POMPA.

*N.B.: I disegni tecnici riportati in questa scheda sono da considerarsi come facsimili degli originali. Essi sono forniti a scopo illustrativo e potrebbero non rappresentare esattamente le caratteristiche definitive del prodotto.*

*I carichi indicati in questa scheda si riferiscono alla piattaforma consigliata nelle specifiche tecniche della pagina precedente.*

**FIMAC LIFT S.r.l.**

Via Montessori 16 - 25013 Carpenedolo (BS)

Tel.: +39 030 13885958

Mobile: +39 338 8384883

info@fimaclift.com

PEC: fimacliftsrl@legalmail.it

fimaclift.com

P. IVA e C.F.: 04432320986

N° Reg. Imp. di BS: 04432320986

REA: BS-614466

## Zona centralina o vano tecnico

È necessario che la centralina e il quadro elettrico siano collocati in una zona adiacente alla fossa del montauto/montacarichi



PREDISPORRE TUBAZIONI COLLEGAMENTO FOSSA CON VANO TECNICO (richiedere disegni)  
PREDISPORRE TUBAZIONI VARIE PER PORTE AI PIANI E PULSANTIERE (richiedere disegni)

**FIMAC LIFT S.r.l.**

Via Montessori 16 - 25013 Carpenedolo (BS)  
Tel.: +39 030 13885958  
Mobile: +39 338 8384883

info@fimaclift.com  
PEC: fimacliftsrl@legalmail.it  
fimaclift.com

P. IVA e C.F.: 04432320986  
N° Reg. Imp. di BS: 04432320986  
REA: BS-614466

## Lift H4-T2 BOX

### Canalina di raccolta acqua dove necessaria



## Lift H4-T2 BOX

*Design minimale ed elegante per una soluzione di parcheggio sicura e versatile*

*Alcune realizzazioni Interne*



**FIMAC LIFT S.r.l.**

Via Montessori 16 - 25013 Carpenedolo (BS)

Tel.: +39 030 13885958

Mobile: +39 338 8384883

[info@fimaclift.com](mailto:info@fimaclift.com)

PEC: [fimacliftsrl@legalmail.it](mailto:fimacliftsrl@legalmail.it)

[fimaclift.com](http://fimaclift.com)

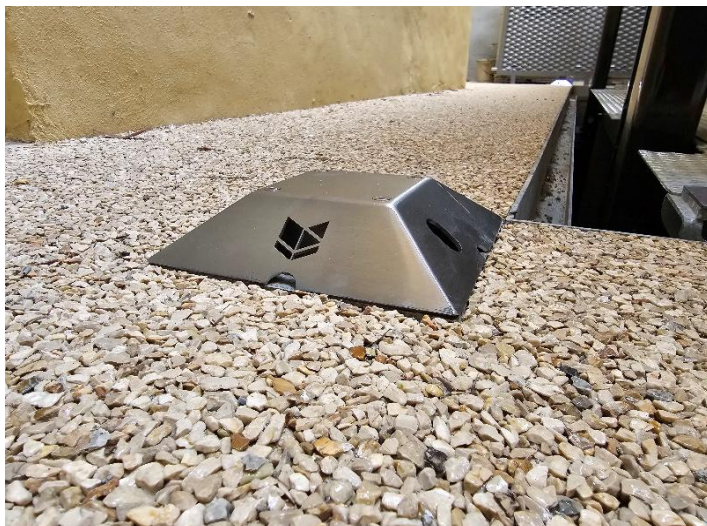
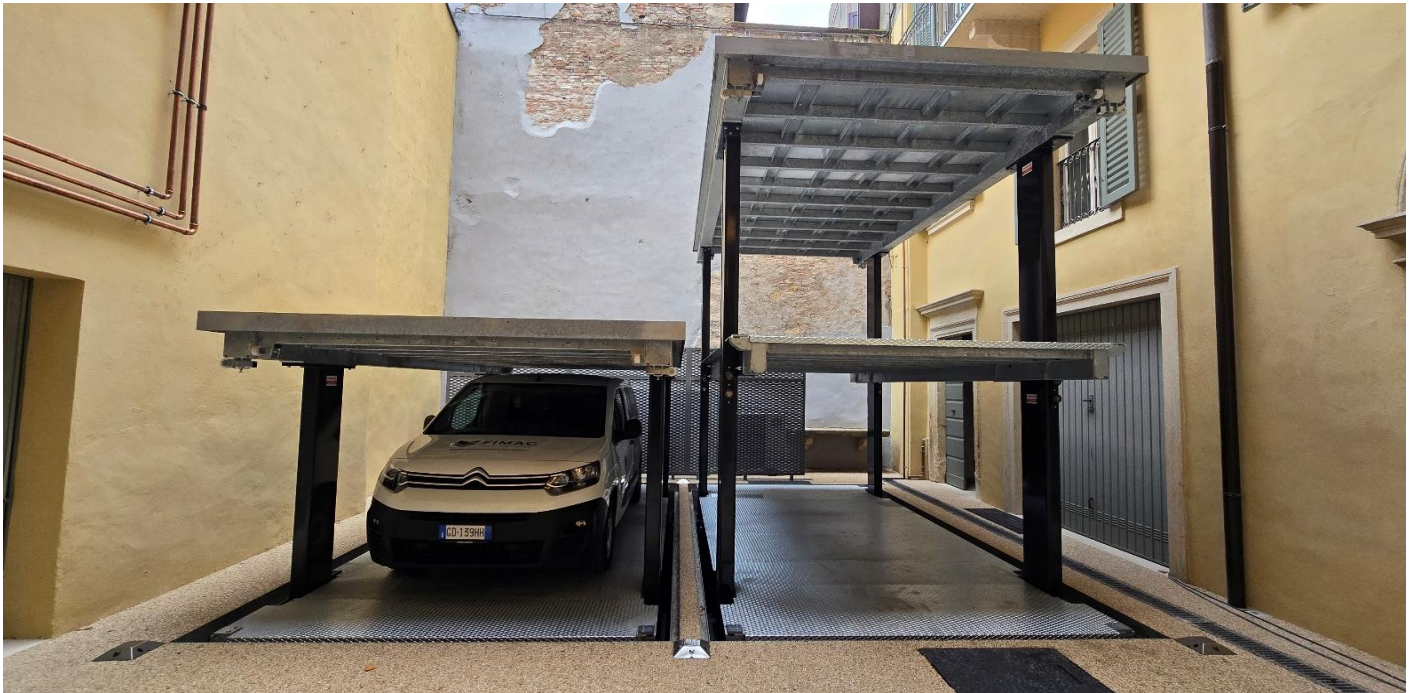
P. IVA e C.F.: 04432320986

N° Reg. Imp. di BS: 04432320986

REA: BS-614466

# Lift H4-T2 BOX

*Alcune realizzazioni Esterne*



**FIMAC LIFT S.r.l.**

Via Montessori 16 - 25013 Carpenedolo (BS)

Tel.: +39 030 13885958

Mobile: +39 338 8384883

[info@fimaclift.com](mailto:info@fimaclift.com)

PEC: [fimacliftsrl@legalmail.it](mailto:fimacliftsrl@legalmail.it)

[fimaclift.com](http://fimaclift.com)

P. IVA e C.F.: 04432320986

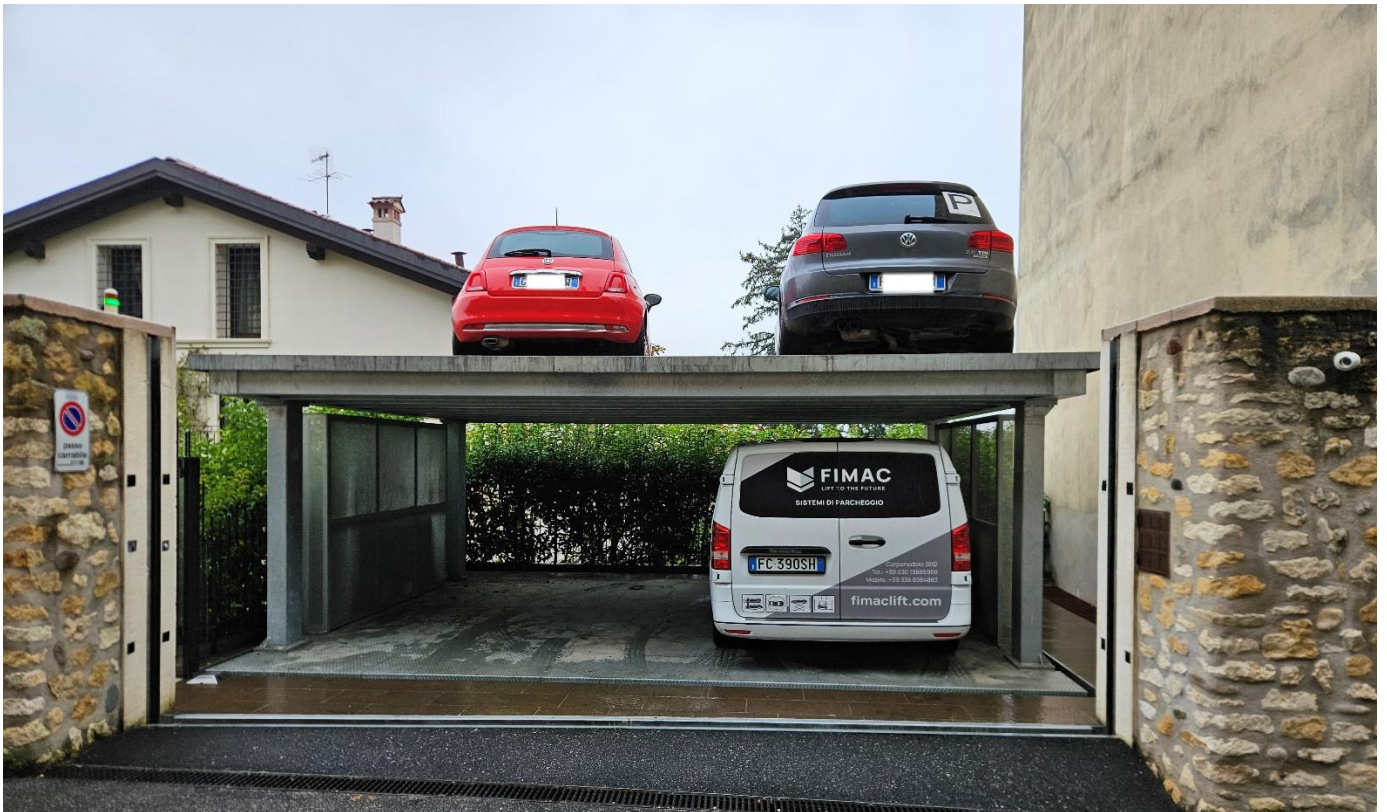
N° Reg. Imp. di BS: 04432320986

REA: BS-614466



# Lift H4-T2 BOX

*Alcune realizzazioni Esterne*



**FIMAC LIFT S.r.l.**

Via Montessori 16 - 25013 Carpenedolo (BS)

Tel.: +39 030 13885958

Mobile: +39 338 8384883

[info@fimaclift.com](mailto:info@fimaclift.com)

PEC: [fimacliftsrl@legalmail.it](mailto:fimacliftsrl@legalmail.it)

[fimaclift.com](http://fimaclift.com)

P. IVA e C.F.: 04432320986

N° Reg. Imp. di BS: 04432320986

REA: BS-614466



*Per maggiori informazioni visita il nostro sito web*

[fimaclift.com](http://fimaclift.com)

