

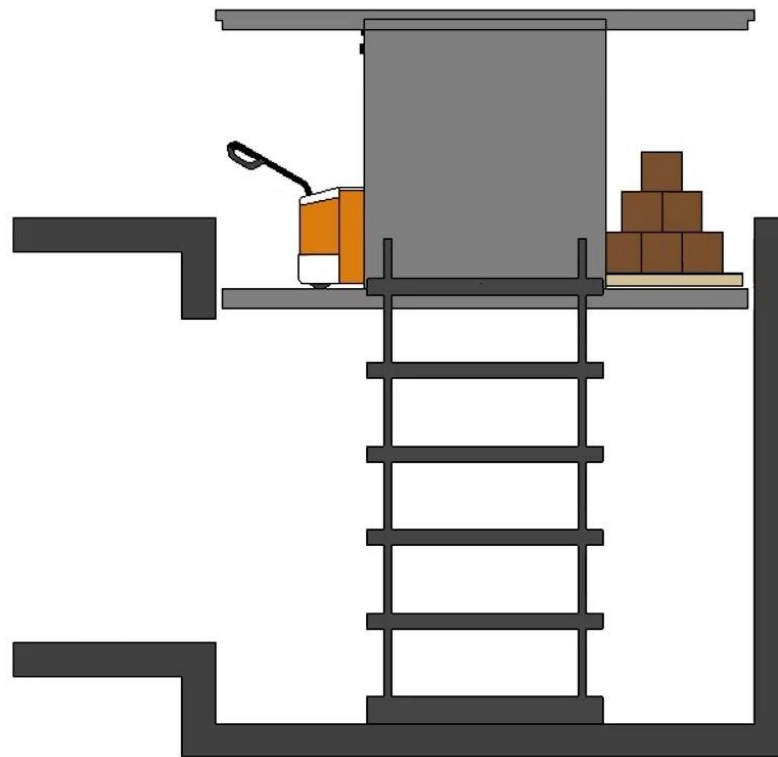


FIMAC

LIFT TO THE FUTURE

Montacarichi per merci

H2 T WORK



SCHEDA TECNICA

Le soluzioni Fimac Lift sono conformi
ai più elevati standard europei di riferimento:



Direttiva
macchine
2006/42/CE

Compatibilità
elettromagnetica
2014/30/UE

Apparecchiature
in bassa tensione
2014/35/UE

FIMAC LIFT S.r.l.

Via Montessori 16 - 25013 Carpenedolo (BS)

Tel.: +39 030 13885958

Mobile: +39 338 8384883

info@fimaclift.com

PEC: fimacliftsrl@legalmail.it

fimaclift.com

P. IVA e C.F.: 04432320986

N° Reg. Imp. di BS: 04432320986

REA: BS-614466

MONTACARICHI PER MERCI MODELLO H2 T WORK

con o senza persona a bordo

Portata piattaforma
variabile in base alle esigenze del cliente



Sistema
A colonna



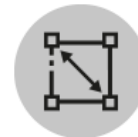
Corsa massima
16000 mm



Portata
variabile



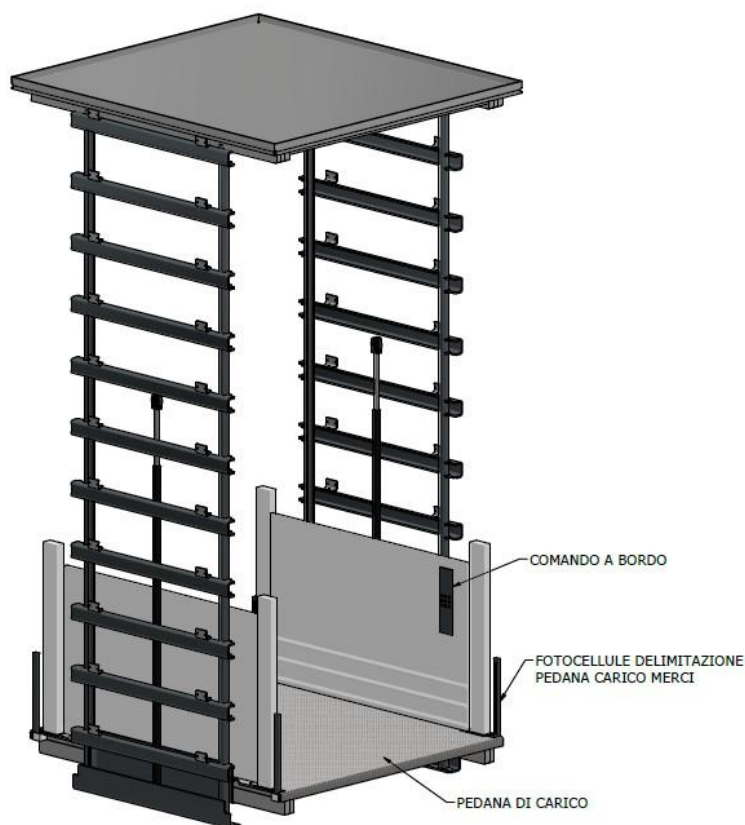
Motore
Volt 380



Fossa
800 mm

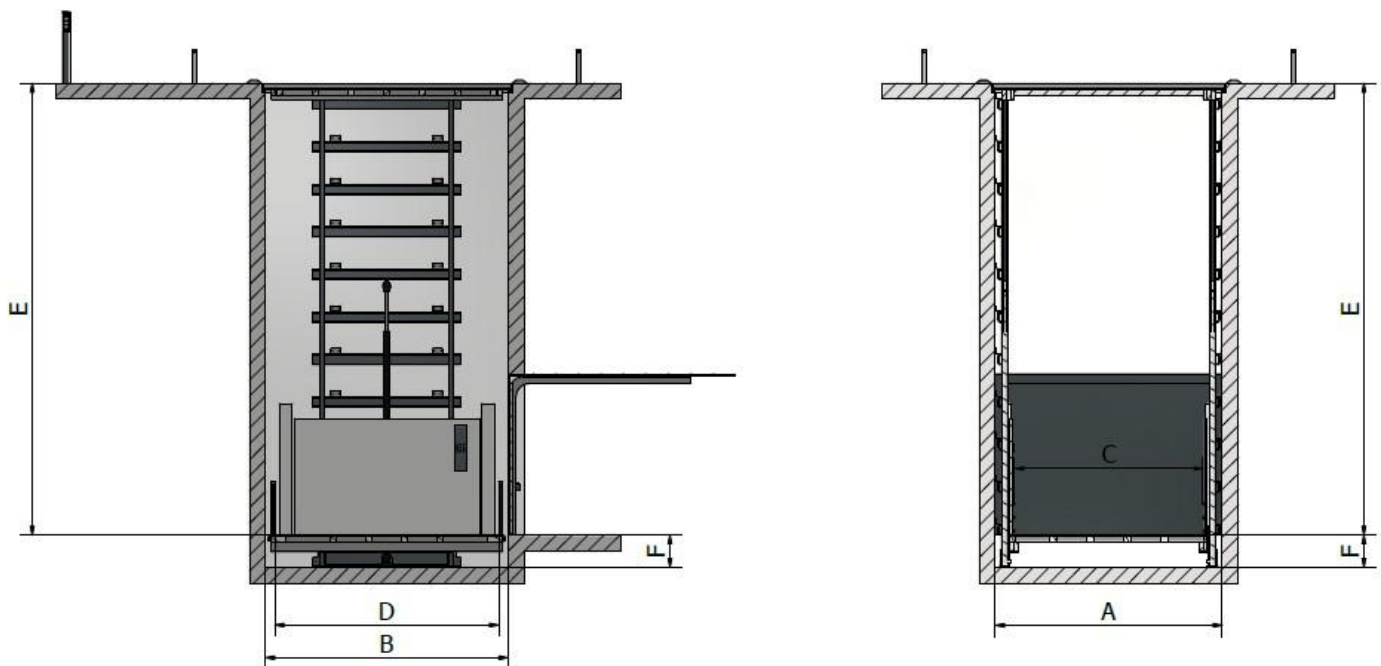


Conformità
2006/42/CE
2014/30/UE
2014/35/UE



N.B.: I disegni tecnici riportati in questa scheda sono da considerarsi come facsimili degli originali. Essi sono forniti a scopo illustrativo e potrebbero non rappresentare esattamente le caratteristiche definitive del prodotto.

Versione con o senza persona a bordo



N.B.: I disegni tecnici riportati in questa scheda sono da considerarsi come facsimili degli originali. Essi sono forniti a scopo illustrativo e potrebbero non rappresentare esattamente le caratteristiche definitive del prodotto.

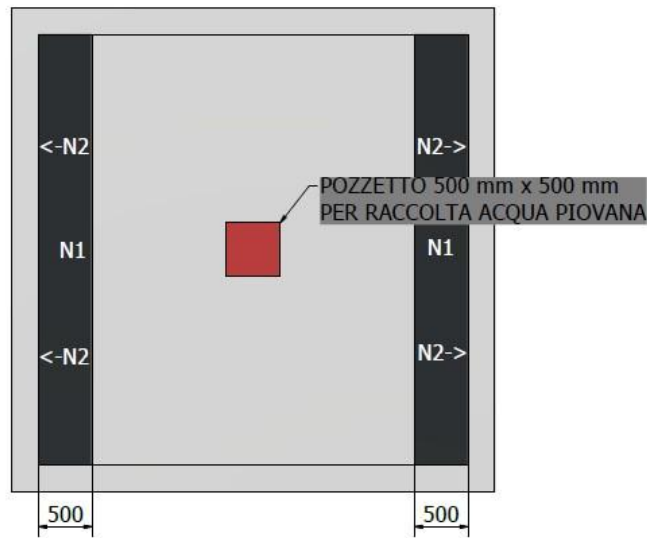
Specifiche tecniche esempio variabile alle vostre esigenze

Dimensioni consigliate

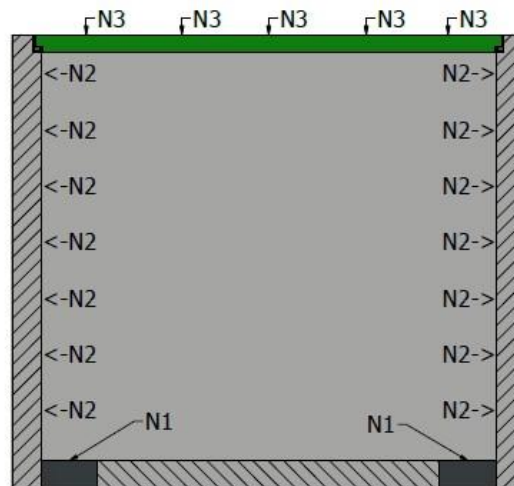
A	Larghezza fossa	3000 mm
B	Lunghezza fossa	2000 mm
C	Larghezza utile per carico	2400 mm
D	Lunghezza utile per carico merce con fotocellule di centraggio	1700 mm
E	Corsa massima	16000 mm
F	Altezza fossa	800 mm
	Tetto di copertura	In lamiera zincata
	Portata piattaforma	variabile
	Motore	Kw 5,5 Volt variabile

Carichi piattaforma

Vista dall'alto



Vista frontale



Possibilità di realizzare 2 fasce perfettamente in piano (**N1**)

Realizzazione struttura in c.c. $R_m = 3.5$ (KN/cm²)

Carico N1: 2700 Kg variabile

Carico N2: 400 Kg variabile

Carico N3: carrabile 3500 kg variabile

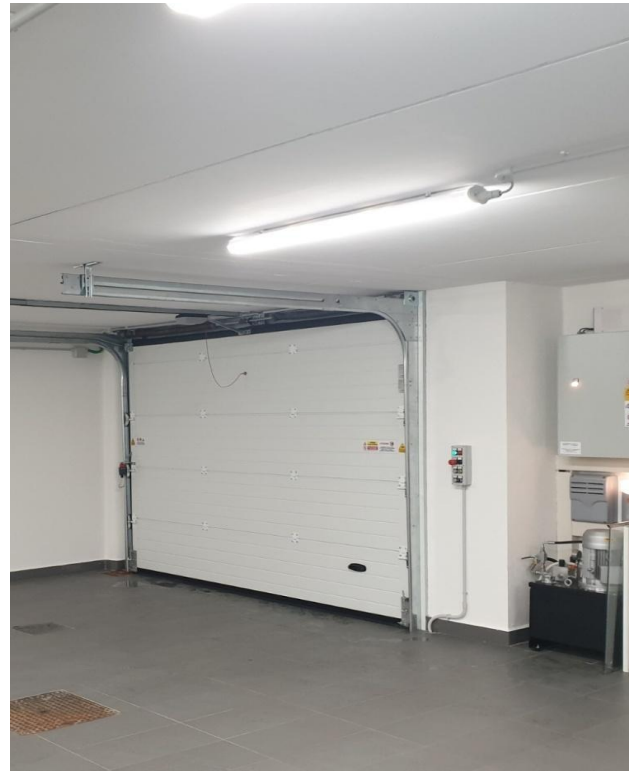
SI CONSIGLIA PREDISPOSIZIONE POZZETTO RACCOLTA ACQUA CON POMPA.

N.B.: I disegni tecnici riportati in questa scheda sono da considerarsi come facsimili degli originali. Essi sono forniti a scopo illustrativo e potrebbero non rappresentare esattamente le caratteristiche definitive del prodotto.

I carichi indicati in questa scheda si riferiscono alla piattaforma consigliata nelle specifiche tecniche della pagina precedente.

Zona centralina o vano tecnico

È necessario che la centralina e il quadro elettrico siano collocati in una zona adiacente alla fossa del montauto/montacarichi.



PREDISPORRE TUBAZIONI COLLEGAMENTO FOSSA CON VANO TECNICO (richiedere disegni)
PREDISPORRE TUBAZIONI VARIE PER PORTE AI PIANI E PULSANTIERE (richiedere disegni)

Personalizzazioni e accessori

Fotocellule carrabili in acciaio inox



Protezioni interne altezza 1800/2000



Con Persona a bordo



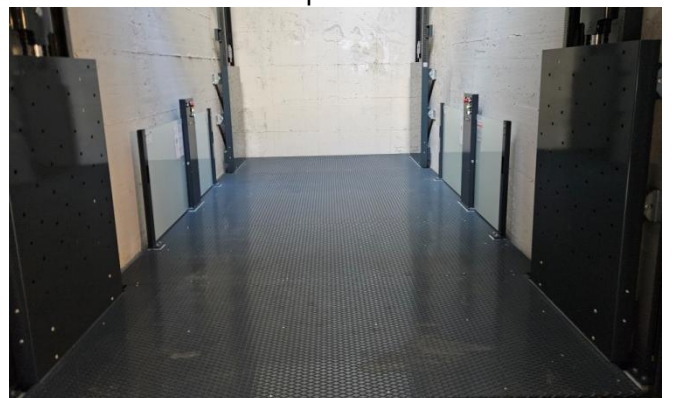
Pavimentabile vari spessori



Vasca pavimentazione 85 mm



Verniciatura ral totale personalizzate



H2 T WORK

Alcune realizzazioni



FIMAC LIFT S.r.l.

Via Montessori 16 - 25013 Carpenedolo (BS)

Tel.: +39 030 13885958

Mobile: +39 338 8384883

info@fimaclift.com

PEC: fimacliftsrl@legalmail.it

fimaclift.com

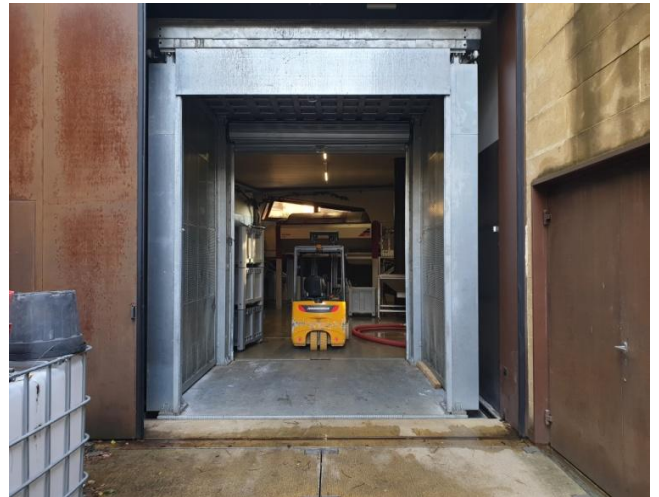
P. IVA e C.F.: 04432320986

N° Reg. Imp. di BS: 04432320986

REA: BS-614466

H2 T WORK

Alcune realizzazioni



FIMAC LIFT S.r.l.

Via Montessori 16 - 25013 Carpenedolo (BS)

Tel.: +39 030 13885958

Mobile: +39 338 8384883

info@fimaclift.com

PEC: fimacliftsrl@legalmail.it

fimaclift.com

P. IVA e C.F.: 04432320986

N° Reg. Imp. di BS: 04432320986

REA: BS-614466

H2 T WORK

POSIZIONAMENTO CANALINA DI RACCOLTA ACQUA



H2 T WORK



**Scopri la nostra gamma di sistemi di parcheggio
e movimentazione merci**



Per maggiori informazioni visita il nostro sito web

fimaclift.com

