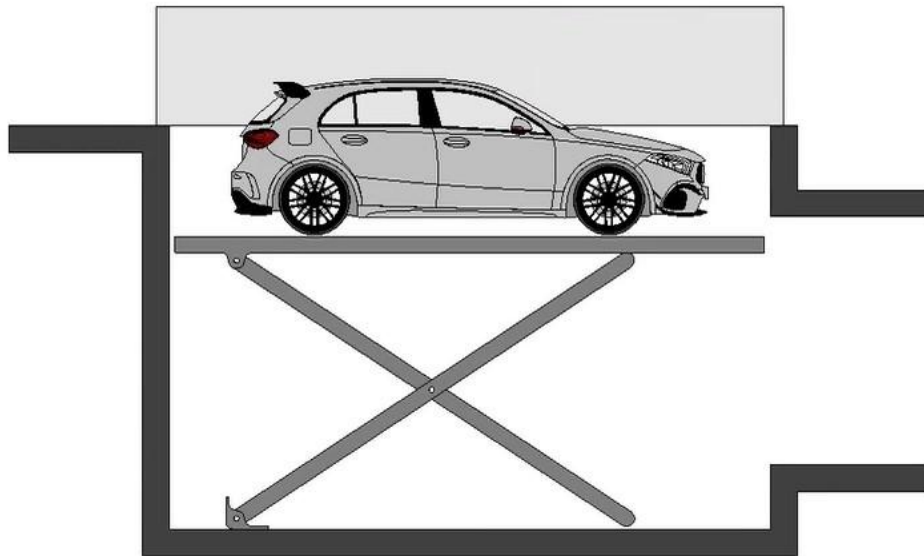




Ascensori per auto

Lift X1



SCHEDA TECNICA

Le soluzioni Fimac Lift sono conformi
ai più elevati standard europei di riferimento:



Direttiva
macchine
2006/42/CE

Compatibilità
elettromagnetica
2014/30/UE

Apparecchiature
in bassa tensione
2014/35/UE

ASCENSORE PER AUTO MODELLO LIFT X1

con o senza conducente a bordo

Portata piattaforma 3000 kg (750 kg ogni ruota)
o variabile in base alle esigenze del cliente



Sistema
Pantografo



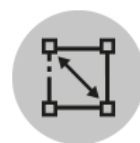
Corsa massima
3700 mm



Portata
3000 kg
variabile



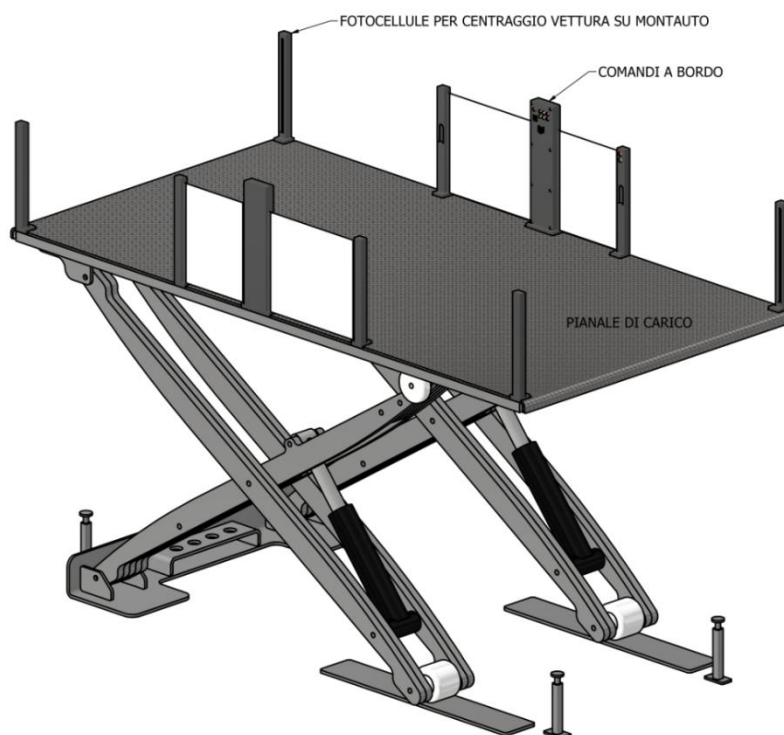
Motore
Volt 380
(220 con inverter)



Fossa minima
550/650 mm



Conformità
2006/42/CE
2014/30/UE
2014/35/UE



N.B.: I disegni tecnici riportati in questa scheda sono da considerarsi come facsimili degli originali. Essi sono forniti a scopo illustrativo e potrebbero non rappresentare esattamente le caratteristiche definitive del prodotto.

FIMAC LIFT S.r.l.

Via Montessori 16 - 25013 Carpenedolo (BS)

Tel.: +39 030 13885958

Mobile: +39 338 8384883

info@fimaclift.com

PEC: fimacliftsrl@legalmail.it

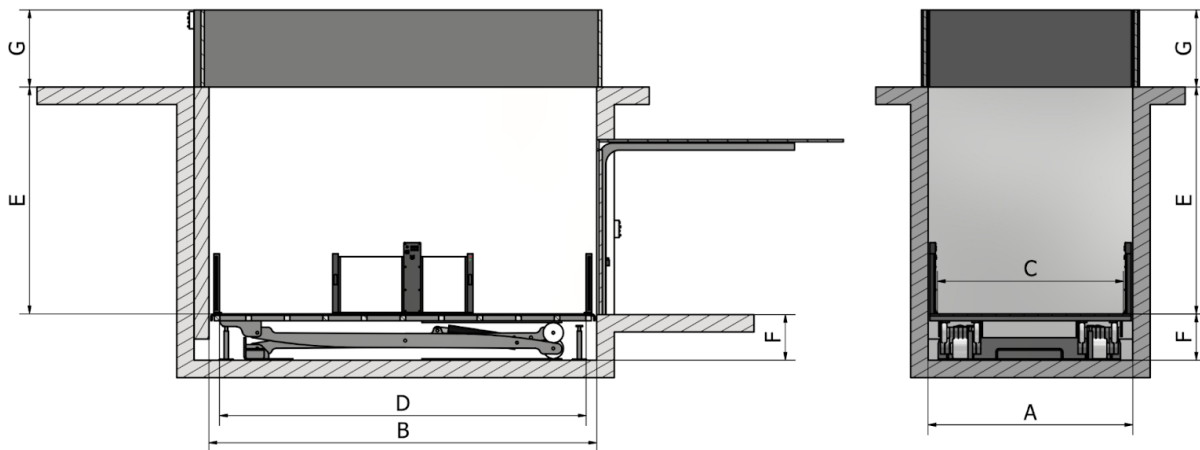
fimaclift.com

P. IVA e C.F.: 04432320986

N° Reg. Imp. di BS: 04432320986

REA: BS-614466

Versione X1



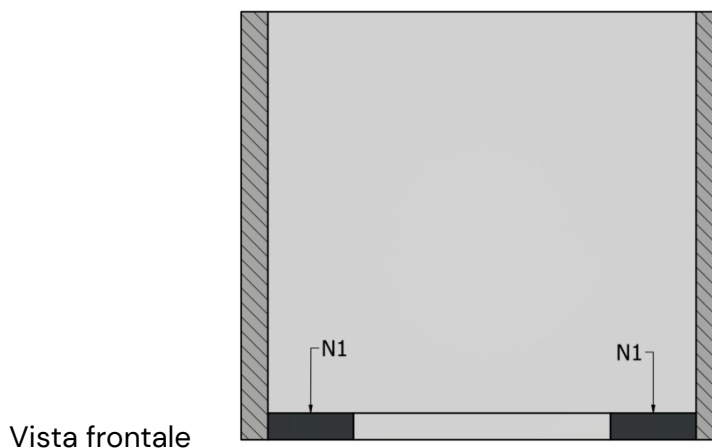
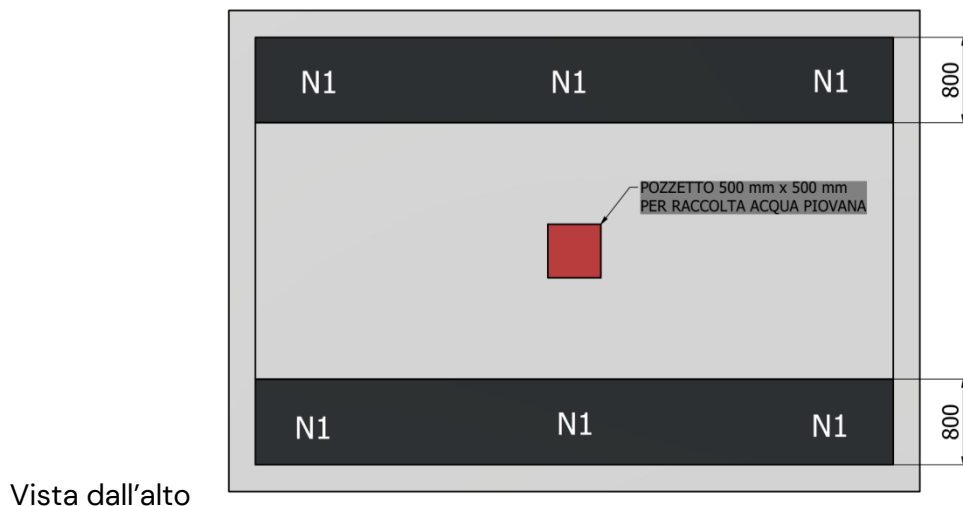
N.B.: I disegni tecnici riportati in questa scheda sono da considerarsi come facsimili degli originali. Essi sono forniti a scopo illustrativo e potrebbero non rappresentare esattamente le caratteristiche definitive del prodotto.

Specifiche tecniche

Dimensioni consigliate

A	Larghezza fossa	3000 mm
B	Lunghezza fossa	5600 mm
C	Larghezza utile per autovettura	2700 mm con conducente a bordo
D	Lunghezza utile per autovettura	5350 mm con barriere centraggio auto
E	Corsa massima	3700 mm
F	Altezza fossa	550/ consigliata 650 mm
G	Altezza parapetto piano terra se non vano chiuso (obbligatorio non fornito da fimac)	1100 mm
	Portata piattaforma	3000 kg
	Motore	Kw 4 Volt 380

Carichi piattaforma



Possibilità di realizzare 2 fasce perfettamente in piano (N1)

Realizzazione struttura in c.c. $R_m = 3.5$ (KN/cm²)

Carico N1: 36 KN / 3600

SI CONSIGLIA PREDISPOSIZIONE POZZETTO RACCOLTA ACQUA CON POMPA.

N.B.: I disegni tecnici riportati in questa scheda sono da considerarsi come facsimili degli originali. Essi sono forniti a scopo illustrativo e potrebbero non rappresentare esattamente le caratteristiche definitive del prodotto.

I carichi indicati in questa scheda si riferiscono alla piattaforma consigliata nelle specifiche tecniche della pagina precedente.

FIMAC LIFT S.r.l.

Via Montessori 16 - 25013 Carpenedolo (BS)

Tel.: +39 030 13885958

Mobile: +39 338 8384883

info@fimaclift.com

PEC: fimacliftsrl@legalmail.it

fimaclift.com

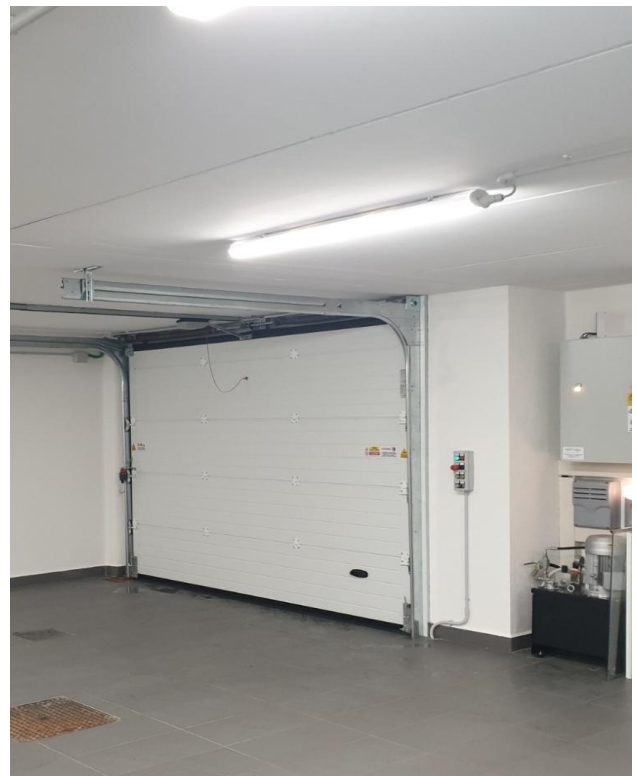
P. IVA e C.F.: 04432320986

N° Reg. Imp. di BS: 04432320986

REA: BS-614466

Zona centralina o vano tecnico

È necessario che la centralina e il quadro elettrico siano collocati in una zona adiacente alla fossa del montauto/montacarichi.



PREDISPORRE TUBAZIONI COLLEGAMENTO FOSSA CON VANO TECNICO (richiedere disegni)
PREDISPORRE TUBAZIONI VARIE PER PORTE AI PIANI E PULSANTIERE (richiedere disegni)

Personalizzazioni e accessori



Pianale grigliato



Cancello verticale varie progettazioni



Senza conducente a bordo



Modelli vari per chiusure piano interrato



Finiture personalizzate



Impianto zincato e verniciato
RAL a scelta

Lift X1

*Design minimale ed elegante per una soluzione
di parcheggio sicura e versatile*

Alcune realizzazioni



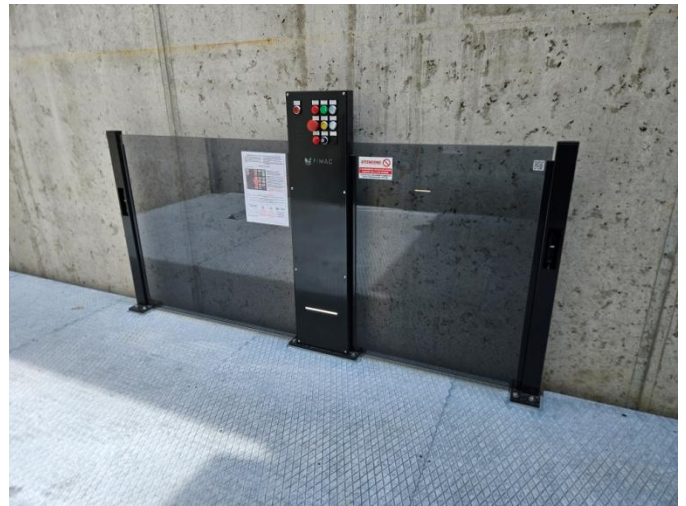
Lift X1

Alcune realizzazioni



Lift X1

Alcune realizzazioni



**Scopri la nostra gamma di sistemi di parcheggio
e movimentazione merci**



Per maggiori informazioni visita il nostro sito web

fimaclift.com 